

Paesaggi del corpo

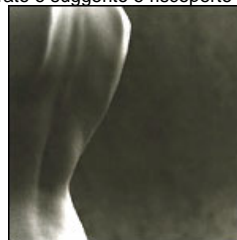


In occasione della Festa della Donna, il **Comune di Pavia** in collaborazione con la cooperativa **Alef**, inaugura, presso lo spazio per la grafica e l'arte contemporanea dell'ex convento dei Crociferi, la mostra fotografica "**Paesaggi del corpo**".

Cinque fotografi di fama internazionale si confrontano sul tema del corpo e della natura, del paesaggio riscoperto nella sinuosità del corpo femminile... Un'occasione per proporre una **lettura inedita** del tema scelto dalla città di Pavia, il paesaggio, e riproposto in dialogo e interazione con la mostra [Paesaggi. Pretesti dell'anima](#).

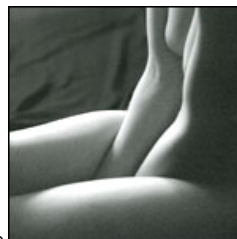
Questa serie di **50 immagini**, provenienti dal **museo Ken Damy** di Brescia, propone la visione di corpi femminili ridisegnati e reinterpretati seguendo la naturale predisposizione del corpo umano ad essere simulacro della natura. Percorsi disegnati nei corpi proposti in un nudo d'arte, talvolta insinuato, talaltra dichiarato o suggerito e riscoperto

nelle linee e nei movimenti disegnati dagli elementi della terra.



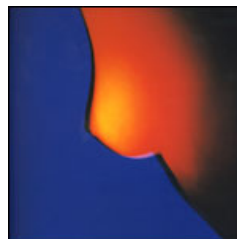
Ecco quindi l'elegante bianco e nero di **Navarro**, fotografo spagnolo che, dal 1973 al 2000, ha realizzato ben 126 esposizioni individuali. Le sue opere appaiono in numerosi musei di arte contemporanea e in collezioni pubbliche e private di tutto il mondo. Il suo gioco di chiari e scuri restituisce la suggestione di luoghi corporei, dove la luce diventa elemento di definizione e allo stesso tempo elemento costruttore dell'armonia delle forme del corpo femminile.

La tensione dei corpi irrompe prepotentemente dalle immagini regalate da **Ken Damy**: la forza dalla natura che vive freme e ci parla di lei. Ken Damy comincia a lavorare come fotografo di scena presso alcune compagnie teatrali, fino ad arrivare ad aprire, nel 1990 il museo Ken Damy di fotografia contemporanea a Brescia, dove organizza grandi mostre a tema e mostre personali di artisti stranieri tutte inedite; è anche organizzatore di un appuntamento importante come la Biennale di Fotografia contemporanea, ora docente di fotografia presso l'Accademia di Brera a Milano.



L'impatto dei colori di **Fontana** con le sue figure rigorose e ordinate. Lo stesso ordine naturale della terra, dove anche il caso sembra paradossalmente operare con una sua coerenza; questo autore modenese di levatura mondiale ha esposto in collettive e personali nei luoghi più frequentati del mondo dell'arte come la galleria Die Brucke di Vienna o il Guggenheim museum di New York.

Siamo ora, alla più immediata associazione tra corpo e natura negli imponenti dittici proposti da **Clergue**: il corpo si contrappunta alla natura, ritrova in essa precisi richiami di forma e di suggestione. Clergue nasce e realizza i suoi primi lavori ad Arles, ha esposto numerose volte in tutto il mondo e dal 1979 è docente di fotografia all'Università di Provence (Marsiglia).



E infine **Dunas**, californiano di Los Angeles, collabora giovanissimo con riviste specializzate e di moda, ultimamente si è trasferito a Parigi dove continua una copiosa attività editoriale. Il suo occhio fotografico disegna sui corpi paesaggi mentali fatti di colori, di rossi, di blu.

Nello spazio più suggestivo dell'EX convento dei Crociferi, la "cripta" del XVII secolo, la Alef realizzerà una **videoinstallazione** che propone una "rivisitazione" della performance di danza del gruppo SPX.3 che il Settore Cultura, Turismo e Promozione della Città presenterà al pubblico il 14 marzo presso le sale del Castello Visconteo di Pavia ore 17.00 e ore 18.00 come ulteriore lettura, attraverso la danza, della mostra [Paesaggi. Pretesti dell'anima](#).

Informazioni

Dove: Ex convento dei Crociferi
Via Cardano 8 - Pavia

Quando: prolungata fino al 1° maggio. Aperta nei seguenti orari: da martedì a venerdì 10.00-12.30 e 15.00-18.00; sabato e domenica 15.30-20.00. Lunedì chiuso.

Ingresso: 3 euro

Per informazioni:

Cooperativa Alef
Tel.: 0382/24376
E-mail: info@alefcoop.it

Articoli della stessa rubrica

- » [Hokusai, Hiroshige, Utamaro. Capolavori dell'arte giapponese](#)
- » [EXIT hotel fantasma in provincia di Pavia](#)
- » [Colore e tempo](#)
- » [Il paesaggio geometrico italiano di origine Romana](#)
- » [Per un capriccio. 12 opere per Paolo Della Grazia](#)
- » ["I colori della speranza"](#)
- » [Sopra il vestito l'arte: dialogo d'artista](#)
- » [Prima che le foglie cadano](#)
- » [La bellezza della scienza](#)
- » [Mostra "Natura ed artificio in biblioteca"](#)
- » [Schiavocampo - Soddu](#)
- » [De Chirico, De Pisis, Carrà. La vita nascosta delle cose](#)
- » [La Brigata Ebraica in Italia e la Liberazione \(1943-1945\)](#)
- » [Il mio nome è... Gioconda](#)
- » [Nuove generazioni - I volti giovani dell'Italia multietnica](#)
- » [Fabio Aguzzi. Il poeta della luce](#)
- » [Pavia Jinan - Tale of two cities](#)
- » [L'energia dei segni e dei sogni](#)
- » [Disegnetti ?](#)
- » [La Cina di Zeng Yi. Immagini di un recente passato](#)

Vedi archivio

Altri articoli attinenti

- » [Pinocchio&Co - Festival dei Classici per ragazzi](#)
- » [Piazza Fontana prima e dopo](#)
- » [Domenica di carta](#)
- » [Cristoforo Colombo a fumetti](#)
- » [Hokusai, Hiroshige, Utamaro. Capolavori dell'arte giapponese](#)
- » [EXIT hotel fantasma in provincia di Pavia](#)
- » [Mario Tozzi a Kosmos](#)
- » [Il gioco di Santa Oca](#)
- » [Colore e tempo](#)
- » [MathsJam](#)
- » [Per un capriccio. 12 opere per Paolo Della Grazia](#)
- » [Due elefanti rossi in piazza...](#)
- » [Genius Loci. Arte Luoghi Sinfonie](#)
- » [Appuntamento con l'autore](#)
- » ["I colori della speranza"](#)

