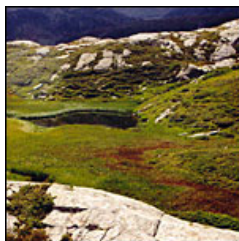


Sulle tracce di San Bernardino



Gli amici del [GEA](#) di nuovo [in Svizzera](#), per un itinerario che si snoda tra le montagne del **Canton Grigioni**, "sulle tracce di San Bernardino".

La strada del S. Bernardino collega Bellinzona, capoluogo del Ticino, a Coira, capoluogo dei Grigioni. Già praticata nel medioevo, questa via cominciò ad essere percorsa con maggiore regolarità intorno alla metà del 1400 e poi intensamente sfruttata per i commerci nei secoli XVI e XVII. Assunse in particolare una notevole importanza politica dopo il Congresso di Vienna che, nel 1815, mutò i confini tra gli stati nelle Alpi centrali. La via del S. Bernardino infatti, permetteva di aggirare le dogane austriache poste sulla nuova strada dello Spluga costruita per volontà del governo asburgico. Il canton Grigioni, a cavallo tra il secondo e il terzo decennio del 1800, rese quindi carrozzabile la strada del S. Bernardino, l'unica che permettesse di raggiungere gli Stati piemontesi rimanendo in territorio elvetico.

Percorrendo a piedi il passo, oltre alla bellezza naturalistica della zona, si può così cogliere il **fascino storico** dei vari tracciati succedutisi nel tempo.

L'escursione di domenica prossima prenderà il via dall'abitato di San Bernardino (1608 metri) e vedrà i partecipanti salire verso il Passo, incontrando prima il **laghetto di Moesola**, con i suoi tre isolotti, immerso in un suggestivo scenario montano, poi l'Ospizio.

Oggi rifugio dei viandanti nei giorni di maltempo, l'**Ospizio**, ospitava in origine, cioè nel 1825, i "rottieri", coloro che si occupavano dello sgombero della neve.

Una curiosità: le due finestre murate visibili al primo piano, costituivano gli accessi nei mesi invernali, quando la neve era alta diversi metri.

Si arriva poi al **Passo** (m 2065), un ambiente, se possibile, ancor più suggestivo, caratterizzato da torbiere o laghetti, dove trovano posto carici, brughie e sfagni.

La mulattiera più antica, che costituirà la via del ritorno, si snoda sotto falde del **Pizzo Uccello** e dei suoi ghiacciai. Da qui pare derivi l'antico nome di Monte Uccello per indicare il San Bernardino.

Calpestando diversi **tipi di selciato**, dall'"accoltellato", con pietre fissate di taglio, profondamente incassate nel terreno, al "basolato", con pietre sistemate di piatto - indicati rispettivamente per tratti in forte pendenza e piani con terreni molli -, si scende a Gareida Sora, poi al Pian del Franch e quindi di nuovo al villaggio di San Bernardino.

Informazioni

Dove: ritrovo al Piazzale della Stazione FS di Pavia

Quando: domenica 26 settembre 2004, ore 6.45

Per informazioni:

Tel.: 338/4746754 (Giuseppe Pireddu, Presidente del GEA)

La Redazione

Pavia, 20/09/2004 (2235)

RIPRODUZIONE VIETATA

www.miapavia.com è [testata giornalistica](#), il contenuto di queste pagine è protetto dai diritti d'autore.

In caso di citazione o utilizzo, si prega di evidenziare adeguatamente la fonte.

Articoli della stessa rubrica

- » [Passeggiate di Quartiere](#)
- » [Merenda di fine estate](#)
- » [Via degli Abati](#)
- » [Week end di Farfalle...](#)
- » [La birra dei Celti al castello di Stefanago](#)
- » [A caccia di tartufi](#)
- » [Il salame di Varzi e la corte dei Malaspina](#)
- » [Apertivo con vista: le api dei monti](#)
- » [Da Varzi a Portofino](#)
- » [Orchidee in Oltre](#)
- » [Butterflywatching in Valle Staffora... In cerca di rarità](#)
- » [In bocca al lupo](#)
- » [Tra vino e castelli](#)
- » [Pane al pane](#)
- » [Da Fego al rifugio Nassano](#)
- » [Tra i vigneti del Versa sul sentiero delle torri](#)
- » [Sentiero dei Castellani](#)
- » [Passeggiata tra storia, natura e benessere....](#)
- » [Le sabbie dell'Oltrepò](#)
- » [Lunapiena Bike](#)

[Vedi archivio](#)

Altri articoli attinenti

- » [Il Carnevale degli Animali... al Museo!](#)
- » [Il Sentiero dei Piccoli - Open Day](#)
- » [Biodiversità degli animali](#)
- » [Ritabire l'Italia & Appennino atto d'amore](#)
- » [Festa dell'Albero 2019](#)
- » [Lotte biologica, l'importanza dell'impollinazione da parte delle api](#)
- » [Come moltiplicare le piante in casa: tecniche e consigli](#)
- » [Corso sulla biodiversità urbana](#)
- » [Passeggiata naturalistica](#)
- » [Corso base di acquarello naturalistico](#)
- » [La Margherita di Adele](#)
- » [Pavia per gli animali](#)
- » [Mostra mercato "Antiche varietà agricole locali e piante spontanee mangerecce"](#)
- » [BiodiverCittà - passeggiata al Parco della Sora](#)
- » [Biodivercittà - passeggiata al Parco della Vernavola](#)