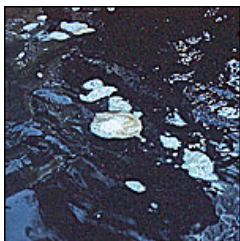


Tanti auguri Ticino!



E' da qualche tempo che una scia di **schiuma** bianca, dotata di splendide sfumature color marrone, scende costantemente da "chissà dove" lungo il Ticino.

Non è il caso che l'ente, o gli **enti preposti alla sorveglianza**, alla salvaguardia, alla tutela, al controllo (termini ormai privi di significato pratico) ecc., ecc... dell'ambiente, diano incarico a qualcuno dei suoi controllori di risalire il fiume, seguendo questa splendida e costante scia fino ad arrivare al punto, o ai punti, di origine?

Non dovrebbe essere difficile fare ciò, basta una piccola barchetta a motore, visto che il Ticino è stato reso navigabile in gran fretta per la gioia dei numerosi scafisti della domenica.

A questo proposito... Il Parco del Ticino quest'anno **compie 30 anni** e, per l'occasione, tre le attività in calendario per i festeggiamenti, domenica 12 si è tenuta la [Canoata sul Ticino](#), il tradizionale raduno canoistico non competitivo. Purtroppo, avvicinandosi a Pavia (dopo qualche avvisaglia al [Ponte delle barche](#) di Bereguardo), i partecipanti non avranno visto solo le "bellezze" del Parco, ma altre cose...

Viste le foto, che aggiungere?

Tanti auguri Ticino!

N.B.: In certi punti non ho fatto foto perchè la schifezza stava dalla parte opposta e dato che io vado a remi devo seguire un percorso quasi obbligato. Garantisco per? che la schiuma c'? dappertutto (V? dove la porta la corrente e si accumula in morta), c'? tutti i giorni, a tutte le ore. Era dall'anno scorso che si cominciava a intravedere, ma quest'anno la situazione ? peggiorata...

Chi può (o deve) fare qualcosa, la faccia!

Aiutiamo il Ticino.
Grazie.

Roberto Cova

Pavia, 13/09/2004 (2203)

RIPRODUZIONE VIETATA

www.miapavia.com è [testata giornalistica](#), il contenuto di queste pagine è protetto dai diritti d'autore.

In caso di citazione o utilizzo, si prega di evidenziare adeguatamente la fonte.

Articoli della stessa rubrica

- » [Il disagio giovanile](#)
- » [Alta tensione in v.le Brambilla](#)
- » [L'appello del FAI](#)
- » [Prima e dopo la cura](#)
- » [... Per la Chiesa di S. Marino](#)
- » [Il Garibaldi invisibile...](#)
- » [La centrale termoelettrica di Voghera](#)
- » [Appello della Protezione Civile](#)

[Vedi archivio](#)

Altri articoli attinenti

- » [Alta tensione in v.le Brambilla](#)
- » [L'archivio fotografico Chiolini](#)
- » [L'appello del FAI](#)
- » [Prima e dopo la cura](#)
- » [... Per la Chiesa di S. Marino](#)
- » [Il Garibaldi invisibile...](#)
- » [Centro commerciale di Borgarello: favorevole o contrario?](#)
- » [La centrale termoelettrica di Voghera](#)
- » [Alluvione: polemiche verdi](#)
- » [Prevedere le alluvioni](#)
- » [La Torre che non c'è più](#)
- » [La Torre Civica](#)
- » [Appello della Protezione Civile](#)
- » [Alluvione 2000](#)
- » [Alluvione 2000](#)